

kanaryjski
PINEZKOWNIK

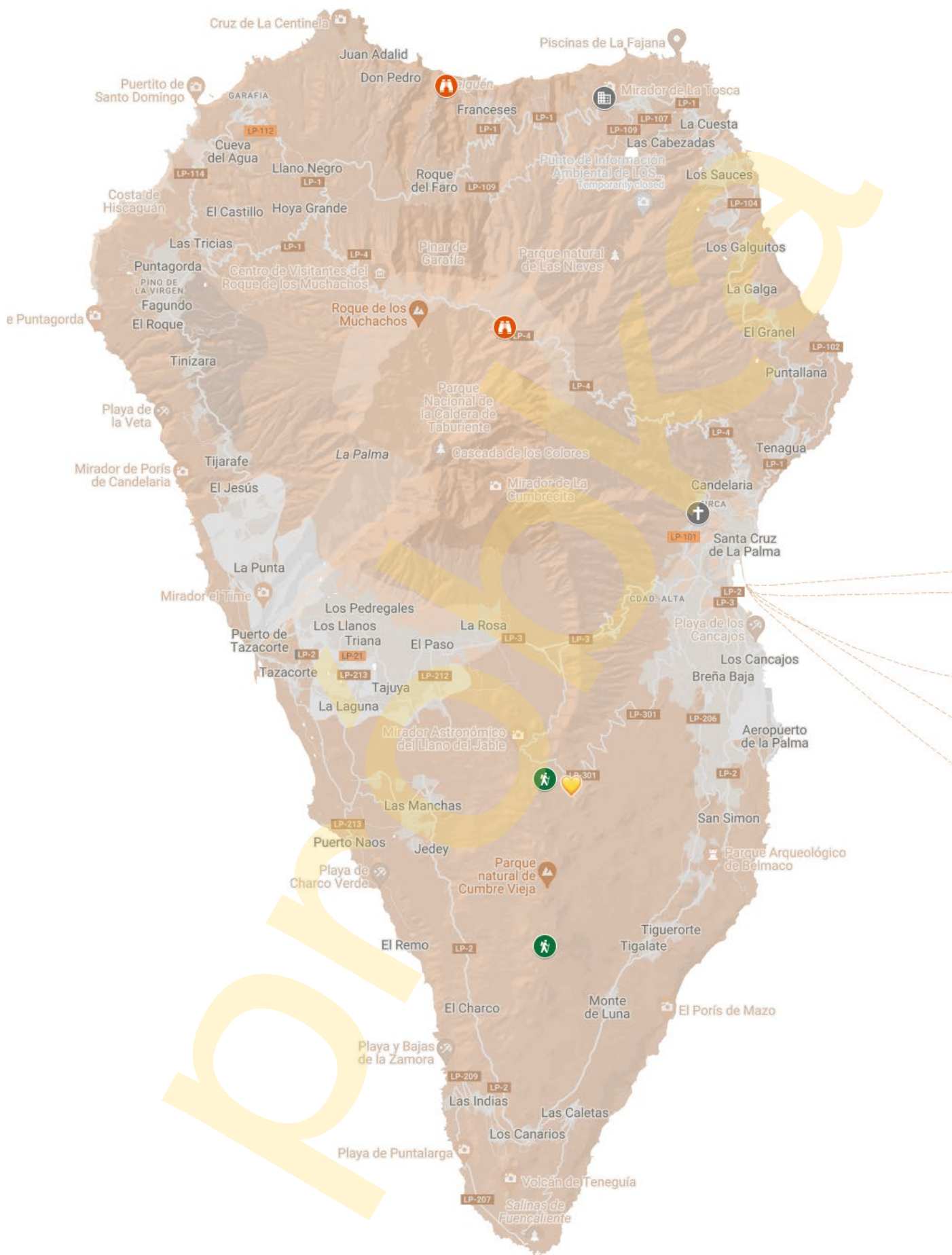


BY SZTRASIE

LA PALMA

ODKRYJ PIĘKNO ZIELONEJ PERŁY KANARÓW.

kliknij na mapę, aby otworzyć ją w Google Maps



SPIS TREŚCI

4

**Czym jest
Pinezownik?**

5

**Dwa słowa
od autorów**

6

**Dlaczego
La Palma?**

7

**Garść informacji
praktycznych**

9

**Krótki przewodnik
po Pinezowniku**

11

Pinezki



PINEZKOWNIK

Witamy Cię na stronach pierwszego z naszej nowej serii autorskich przewodników po Wyspach Kanaryjskich - Pinezkownika z La Palmy.

Czym jest Pinezkownik?

Pinezkownik to nasza własna forma przewodnika - zwięzła, konkretna, skupiona na esencji podróżowania, czyli najciekawszych miejscówkach. Stworzony z myślą o tych, którzy cenią sobie wygodę i oszczędność czasu podczas planowania podróży.

E-book bazuje na pinezkach, czyli dokładnych lokalizacjach w mapach Google. Do każdej z nich dołączamy zwięzły opis, zawierający najważniejsze informacje oraz zdjęcia inspirujące do odkrywania wyspy. Ta forma pozwoli Ci szybko zdecydować, które miejscówki chcesz odwiedzić.

Nie jest to długa lektura (w przeciwieństwie do naszego przewodnika po Szwajcarii - **Szwajcarskiego Inspiownika**, gdzie opowiadamy historię, legendy, ciekawostki). To praktyczne narzędzie, które możesz zabrać ze sobą w podróż, aby poprowadziło Cię za rękę w najpiękniejsze zakątki wyspy. Prosty sposób na odkrywanie wyspy w swoim tempie - wybierasz miejsce, klikasz i ruszasz w drogę.

Zanim zaprosimy Cię do odkrywania uroków niezwykłej wyspy, która skradła nasze serca, chcielibyśmy powiedzieć kilka słów od nas.



Cześć!

Tu Natalia i Krzysiek Szatrawscy. W 2023 roku, po ponad dekadzie życia w Szwajcarii, postanowiliśmy porzucić etaty, aby w pełni oddać się podróżom. Fotografujemy, filmujemy i dzielimy się naszymi przygodami w social mediach, gdzie działamy jako Szatrasie.

Z Wyspami Kanaryjskimi jesteśmy związani od przeszło dziesięciu lat. Nasza przygoda zaczęła się na Teneryfie, dla której niemal od razu straciliśmy głowy. W miarę odkrywania kolejnych wysp zrozumieliśmy, że każda z nich jest zupełnie inna, ma unikalny urok i charakter, ale wszystkie mają naprawdę wiele do zaoferowania.

La Palma to zdecydowanie coś więcej niż piękne widoki – to miejsce, które daje poczucie harmonii z naturą i wciąga bez reszty. Przez blisko miesiąc pobytu na wyspie przejechaliśmy ponad 2000 km (co w przybliżeniu oznacza, że okrążyliśmy ją 10 razy!). Nasza fascynacja rosła z każdym kolejnym szlakiem, zachodem i wschodem słońca czy nocą pod rozgwieżdżonym niebem. Pinezkownik jest owocem tego zachwytu – chcemy podzielić się z Tobą najpiękniejszymi zakątkami, które odkryliśmy. Mamy nadzieję, że pomoże Ci on lepiej poznać tę niezwykłą wyspę i zachęci do własnych przygód!

szatrasie



Dlaczego La Palma?

Wybór jednej spośród Wysp Kanaryjskich to wyzwanie tak trudne, że niemal niemożliwe.

Wiemy coś na ten temat, bo zanim zaczęliśmy pisać ten przewodnik, odwiedziliśmy sześć z siedmiu głównych wysp archipelagu. Bazując na naszym doświadczeniu, śmiemy twierdzić, że La Palma jest prawdziwą perłą Kanarów. To jeden z tych skarbów, którymi aż szkoda się dzielić - a jednocześnie czujemy, że naprawdę warto! „La Isla Bonita” (Piękna Wyspa) to przydomek La Palmy. W pełni zasłużony, bo tutejsze krajobrazy potrafią zachwycić do łez.

Bujne lasy, malownicze klify, czarne, piaszczyste plaże, majestatyczne i budzące respekt wulkany czy rozgwieżdżone niebo - to tylko kilka powodów, dla których łatwo zakochać się w La Palmie. Tworząc Pinezkownik, dołożyliśmy wszelkich starań, abyś i Ty poczuł_a jej magię.



Garść informacji praktycznych

Jak wiesz, Pinezkownik nie jest klasycznym przewodnikiem. Nie będziemy tu opowiadać historii La Palmy ani podsuwać „przydatnych zwrotów po hiszpańsku”, które na nic Ci się nie zdadzą, jeśli nie zrozumiesz odpowiedzi rozmówcy. Naszym zadaniem jest oprowadzić Cię po wyspie tak, abyś wykorzystał_a swój czas najlepiej, jak się da, i wrócił_a równie zachwycony_a co my! Dlatego skupimy się na konkretach, które pomogą Ci zaplanować idealny wyjazd i sprawią, że na miejscu nie przeoczysz żadnej ukrytej perełki!

Gdzie nocować?

Choć baza noclegowa La Palmy jest skromniejsza niż w przypadku bardziej turystycznych, sąsiednich wysp, opcje zakwaterowania wciąż są różnorodne. Od luksusowych hoteli po przytulne kwatery i domki wakacyjne – każdy znajdzie coś dla siebie. Na wyspie, z wyjątkiem słynnego **La Palma Princess**, nie spotkasz raczej wielkich kompleksów hotelowych, a liczba miejsc noclegowych jest ograniczona, dlatego warto rezerwować je z wyprzedzeniem. Częstym wyborem są apartamenty z widokiem na ocean lub góry, zwłaszcza w rejonach takich jak Tzacorte, Los Llanos de Aridane czy Santa Cruz de La Palma. Rezerwacji polecamy dokonywać na Booking.com czy Airbnb, które są tu bardzo popularne.

Ważne: Musisz wiedzieć, że choć La Palma jest małą wyspą, to jej górzyste ukształtowanie i kręte drogi znacznie wydłużają czas dojazdu do różnych zakątków. Jeśli planujesz tygodniowy lub dłuższy pobyt, zdecydowanie polecamy go podzielić na dwa noclegi – na przykład jeden na wschodzie, drugi na zachodzie wyspy, tak aby zwiedzić najpierw jedną, a następnie drugą jej część.

Opowiemy pokrótce o kilku popularnych destynacjach, aby pomóc Ci wybrać idealną bazę wypadową dla siebie. Polecimy również kilka opcji noclegowych:

Tzacorte – portowe miasteczko z pięknymi, czarnymi plażami i słońcem przez większość roku. Cechuje się spokojną, nadmorską atmosferą i jest jednym z najcieplejszych miejsc na wyspie. Będzie idealne dla rodzin z dziećmi, miłośników plażowania czy sportów wodnych. To również dobra baza wypadowa do zwiedzania całej wyspy. Z portu w Tzacorte organizowane są wszystkie rejsy wycieczkowe.

Puerto Naos – popularna miejscowość wypoczynkowa na zachodnim wybrzeżu La Palmy. Wyróżnia się jedną z najdłuższych na wyspie plaż, pokrytą ciemnym, wulkanicznym piaskiem. Podobnie jak Tzacorte, będzie to dobry wybór w zimowych miesiącach. Można tu ponadto znaleźć nieco tańsze noclegi. Apartament: [link](#)

Los Llanos de Aridane – drugie co do wielkości miasto na La Palmie, położone na zachodnim wybrzeżu. Ma urok mniejszej miejscowości, z licznymi kawiarniami, sklepami i parkami. Leży nieco wyżej i dalej od wybrzeża, co czyni je idealną bazą wypadową na pobliskie szlaki piesze, liczne punkty widokowe i okolice nowo powstałego wulkanu oraz do zwiedzania zachodniej i centralnej części wyspy.

El Paso – podobnie jak Los Llanos de Aridane, miasteczko położone jest u podnóża Parku Narodowego Caldera de Taburiente, co czyni je doskonałą bazą wypadową dla miłośników pieszych wędrówek. Dojazd do najbliższej plaży w Tzacorte zajmuje stąd około 20 minut, więc weź to pod uwagę, jeśli planujesz codzienne plażowanie. Polecany nocleg: [link](#)

Krótki przewodnik po Pinezkowniku

Pinezkownik to narzędzie, z którego będziesz korzystać przede wszystkim będąc na La Palmie, ale przyda Ci się także na etapie planowania wyjazdu, przygotowań, a nawet pakowania.

1 Dołożyliśmy wszelkich starań, żeby Pinezkownik był czytelny, przejrzysty i przede wszystkim łatwy w obsłudze. Po to, żebyś w dowolnym momencie zwiedzania miał_a możliwość otworzyć go na telefonie czy innym urządzeniu i znaleźć to, czego akurat potrzebujesz.

2 Aby ułatwić Ci poruszanie się po nim, jest w pełni interaktywny – jedno kliknięcie przemieści Cię do interesującego fragmentu ze spisu treści, otworzy podlinkowaną stronę czy lokalizację na Mapach Google. Wszystkie nazwy miejsc również są klikalne.

3 Ikony serduszek przy nazwach wskażą Ci nasze ukochane miejscówki.

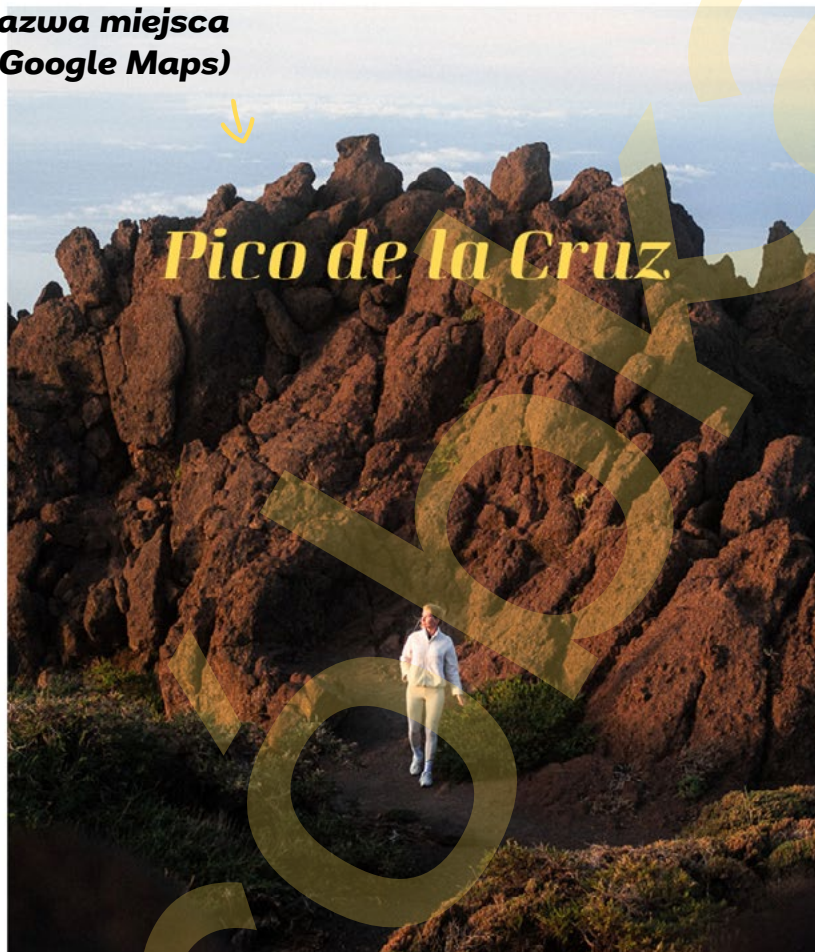
4 Pod napisami sformatowanymi w **ten sposób**, kryje się link.

Znaczenie ikon użytych w Pinezkowniku:

	pinezka (link do Google Maps)		polecamy na wschód
	parking (link do Google Maps)		świetne na zachód
	toalety na miejscu		lokal gastronomiczny na miejscu
	dostępny prysznic		warto tu zrobić piknik
	możliwość kąpieli		polecamy do obserwacji gwiazd
	płatny wstęp		szlak / dystans do przejścia z parkingu
	miejsce, które uwielbiamy	0,5 km →	

interaktywność w Pinezkowniku

**klikalna nazwa miejsca
(przenosi do Google Maps)**



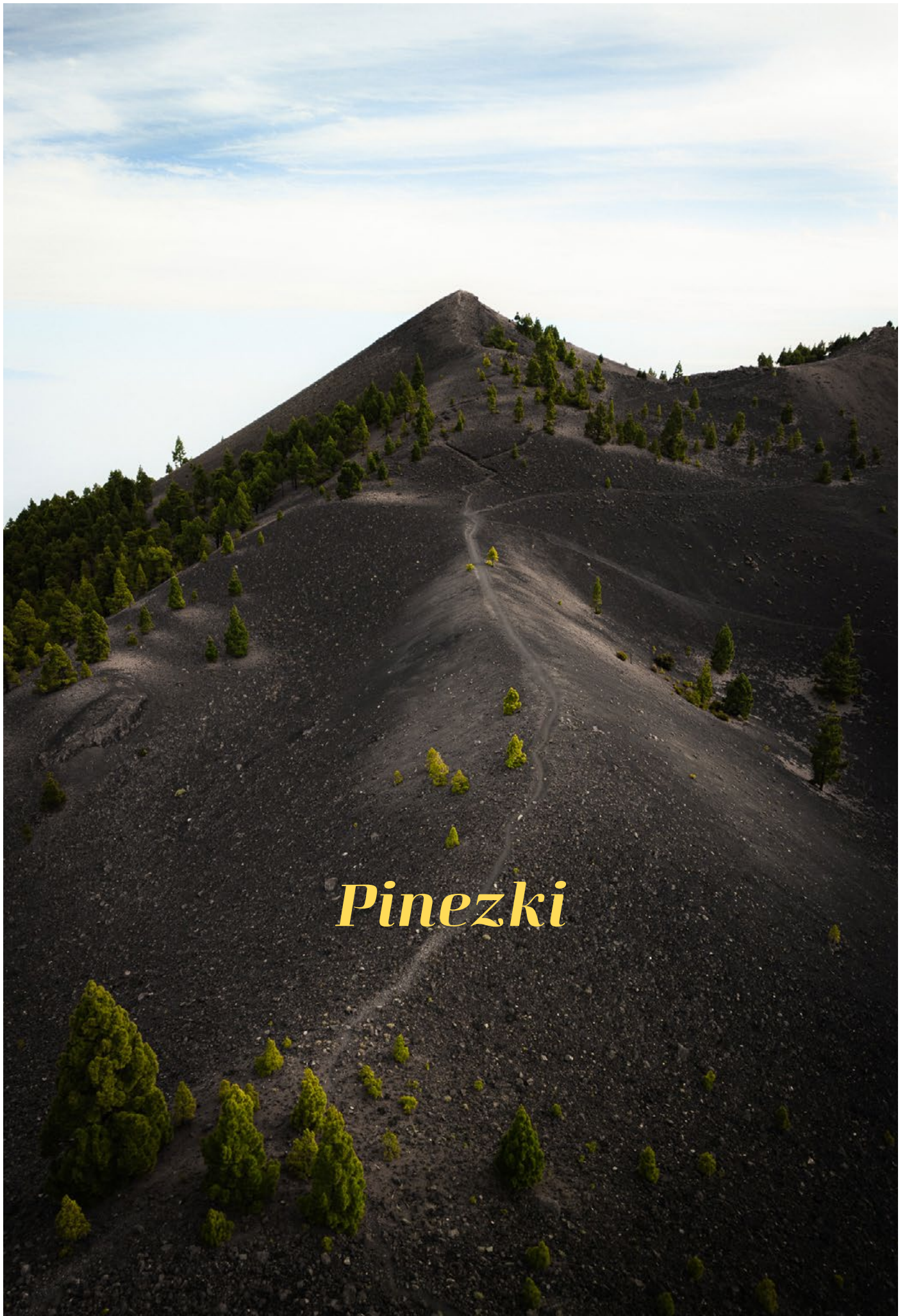
Jednym z nich jest dość łatwo osiągalny, ale nieco ukryty, Pico de la Cruz.

Nie ma tu oficjalnego parkingu, co czyni go mniej obleganym od pozostałych punktów, ale auto można zaparkować w zatoczce przy ulicy. Stamtąd kamienista ścieżka prowadzi przez 500 m lekko pod górę. Trasa jest wyboista i nie nadaje się dla wózków. Na miejscu zobaczysz przepiękny widok na kalderę.



**ikony szybko przekazują
informacje (pinezka
i parking są klikalne)**

**klikalny róg strony
przenosi do spisu treści**



Pinezki

Real Santuario de Nuestra Señora de las Nieves



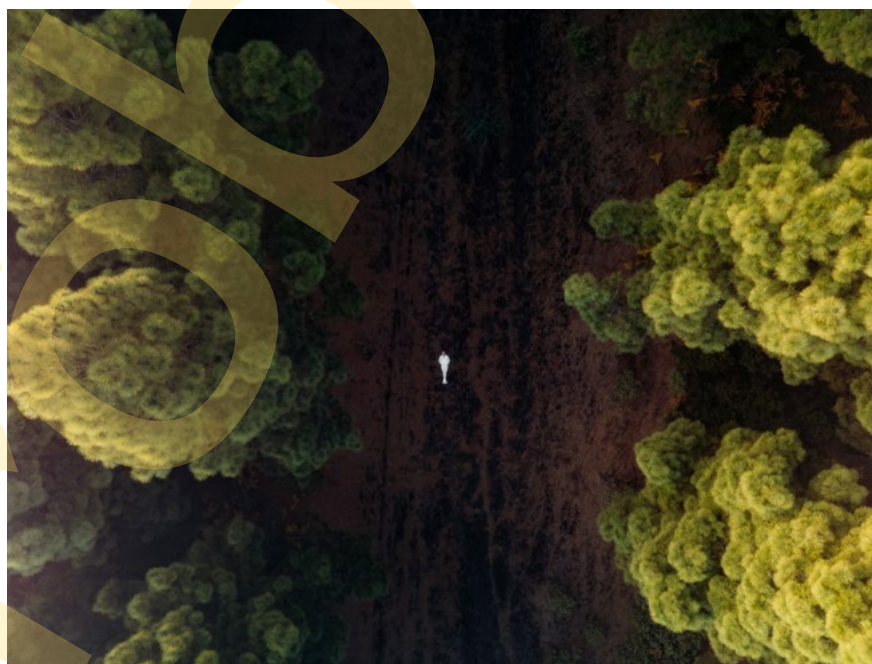
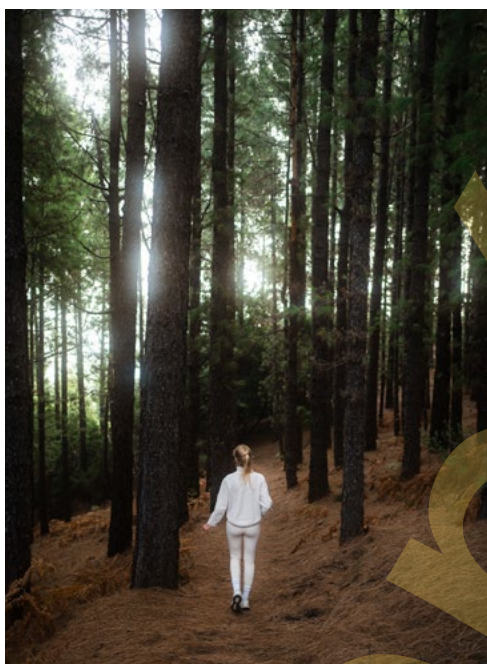
Położone w malowniczej dolinie, kilka kilometrów na północ od stolicy, to jedno z najważniejszych miejsc religijnych na La Palma. Wnętrze kryje cenne skarby sztuki sakralnej, w tym barokowy ołtarz oraz rzeźbę Matki Boskiej Śnieżnej (Nuestra Señora de las Nieves) – patronki wyspy.

Co pięć lat, od XV wieku, figura Matki Boskiej jest przenoszona w uroczystej procesji do stolicy wyspy, Santa Cruz de La Palma, podczas jednego z najważniejszych świąt La Palmy – Bajada de la Virgen de las Nieves.





Pico Birigoyo



Jeden z wulkanicznych szczytów (1807 m n.p.m.), położony w paśmie górskim Cumbre Vieja. Oferuje spektakularne widoki na niemal całą La Palmę: jej wschodnie i zachodnie wybrzeże, zielone doliny, wulkaniczne krajobrazy, a przy dobrej pogodzie - nawet na sąsiednie wyspy.

Na szczyt prowadzi dość stromy szlak o długości 1,7 km (w jedną stronę). Wędrówka, głównie przez las sosnowy, zajmuje około 45 min. Wulkan stanowi część szlaku „Ruta de los Volcanes” i jest pierwszym punktem na trasie z Refugio El Pilar.



1,7 km

13

Pinezkownik - La Palma



Polecamy wybrać się tu na wschód lub zachód słońca, gdy oprócz pięknego światła można zaobserwować zjawisko „morza chmur”, z Teneryfą i Teide w tle.

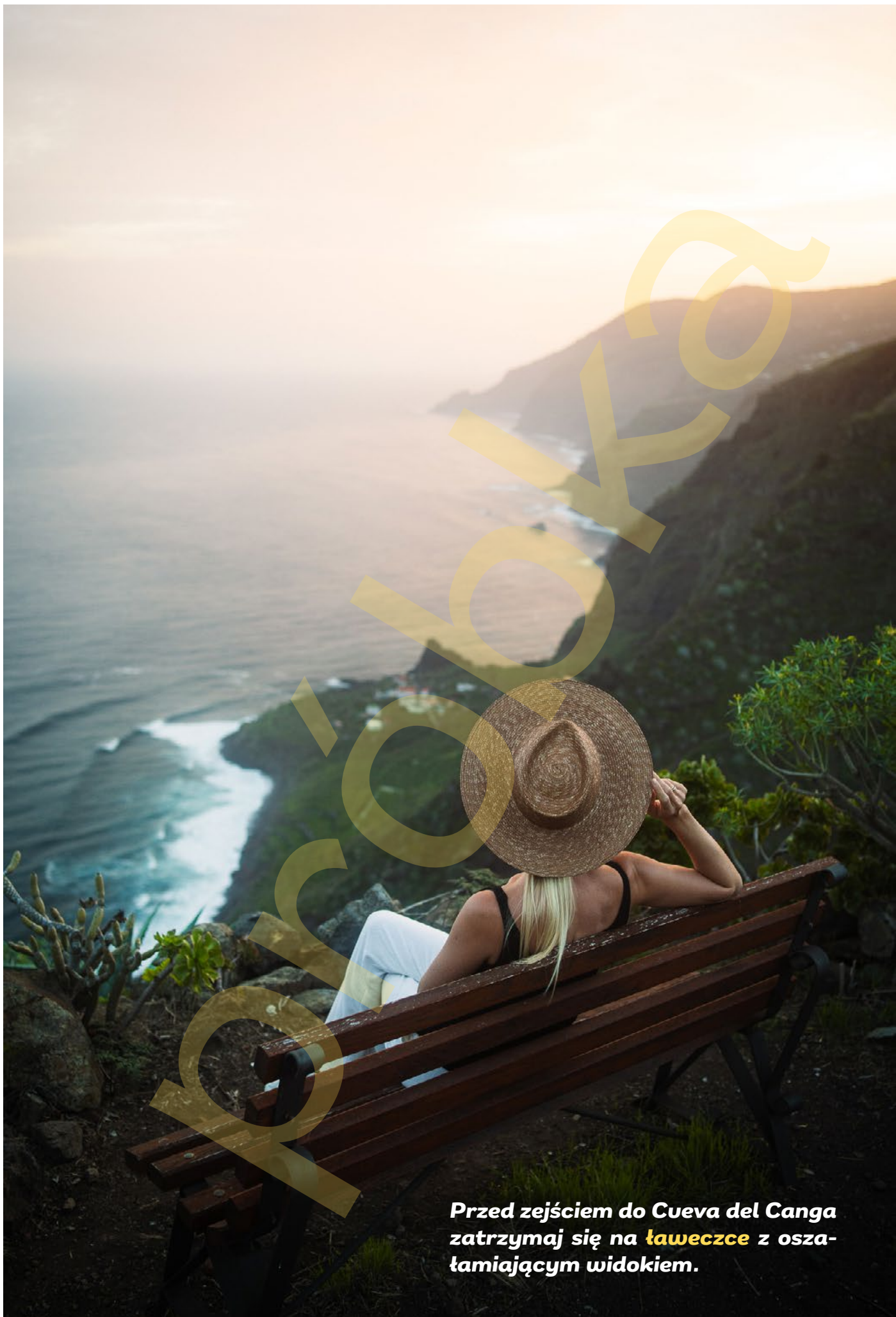
Los Llanos de Aridane



Drugie co do wielkości miasto na La Palmie, położone w zachodniej części wyspy. Słynie z uroczych uliczek, kolorowych domów i rozległych plantacji bananów, które otaczają całą okolicę.

Na uwagę zasługują: piękny, centralny plac **Plaza de España** oraz Parque Antonio Gómez, o którym więcej piszemy na następnej stronie. Los Llanos to doskonała baza wypadowa do zwiedzania La Palmy. Blisko stąd do Parque Nacional de la Caldera de Taburiente, a także plaż zachodniego wybrzeża.





Przed zejściem do Cueva del Canga
zatrzymaj się na ławeczce z osza-
łamiającym widokiem.



Niewielka osada La Tosca na północy wyspy liczy około 20 mieszkańców i sama w sobie, oprócz świętego spokoju, nie ma turystyce zbyt wiele do zaoferowania. Za to jej położenie – owszem! Leży bowiem w środku jednego z największych na Wyspach Kanaryjskich, skupiska smoczyc dracen!

Te drzewa są nie tylko jednym z symboli Kanarów, lecz także gatunkiem endemicznym, którego nie znajdziesz nigdzie indziej na świecie. Polecamy zatrzymać się w punkcie widokowym Mirador de la Tosca oraz zapuścić w tę uliczkę.





**Pełną wersję Pinezkownika
znajdziesz na tej stronie:**

szatrasie.pl